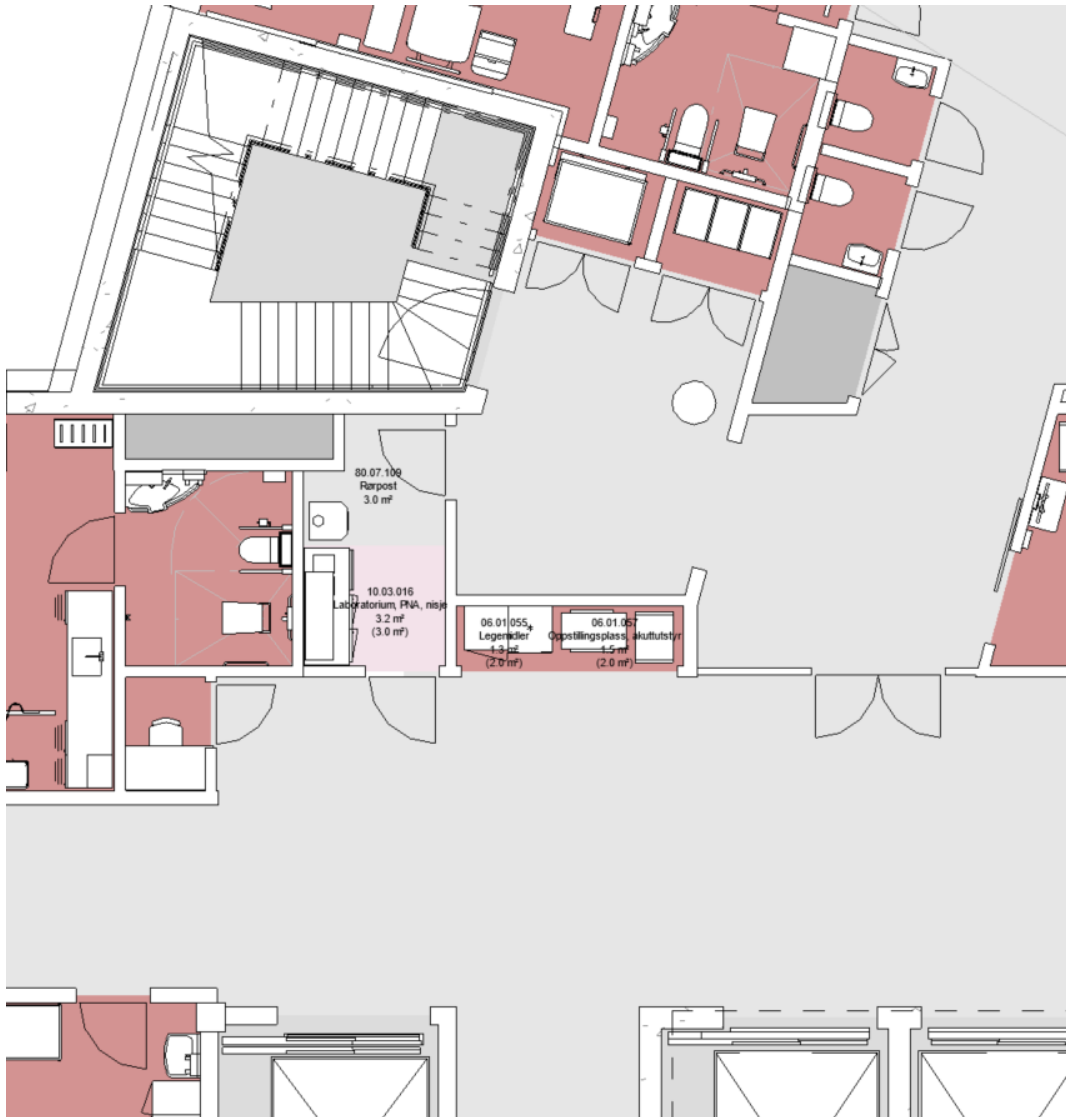


Nye Aker sykehus

Plassering /romløsning legemiddelnisje - forslag



Eksisterende situasjon.

Legemiddelnisje åpen ut mot forrom akuttheiser.

Pga. brannhensyn, så må vi se på en løsning hvor legemiddelnisjen kan lukkes inne.

Hvis åpen løsning ikke lar seg gjøre. Det pågår en prosess med å se på helheten av alle legemiddelnisjer i forhold til dette.

Vedlagte alternativer lukkede løsninger for legemiddelnisje:

FORELØPIG SKISSE 05.12.2023

Team Aker



ALT 1

Legemiddelnisje i samme rom som PNA-lab og rørpost.

2 innganger til rom.

FORELØPIG SKISSE 05.12.2023

Team Aker



ALT 2

Legemiddelnisje bytter plass med oppstillingsplass akuttvogn og plasseres som et lukket rom mot forrom akuttheiser.

FORELØPIG SKISSE 05.12.2023

Team Aker



ALT 3

Tilsvarende ALT 2, men med rett vinkel (90 grader) på vegg mot rømningsvei.

FORELØPIG SKISSE 05.12.2023

Team Aker