

NYE AKER

MEDVIRKNING FUNKSJONSPROSJEKT - MØTE 2

I - PCI OG PACEMAKER



NYE AKER

MEDVIRKNING FUNKSJONSPROSJEKT - MØTE 2

I - PCI OG PACEMAKER

Innholdfortegnelse
1 - Plantegning, Plan 01
2 - Plantegning, funksjonsområde PCI og pacemaker
3 - Personal-, pasient-, og støttefunksjoner utsnitt plan 01
4 - Plantegning mulighetsrom, PCI og pacemaker plan 01
5 - Korridorbredder, plan 01
6 - Medisinflyt utsnitt, PCI og pacemaker plan 01
7 - Lagerflyt utsnitt, PCI og pacemaker plan 01
8 - Sengehåndtering utsnitt, PCI og pacemaker plan 01
9 - Personflyt fra grønn garderobe, PCI og pacemaker plan 01 og U2
10 - Hvit plan, plan 01

FARGEKODER, FUNKSJONSOMRÅDER

- DØGNOMRÅDE SOMATIKK, VOKSE
- PSYKISK HELSEVERN OG AVHENGIGHET
- AKUTT FUNKSJONER
- OBSERVASJONSPLASSE
- POLIKLINIKK OG DAGBEHANDLING
- NYFØDT INTENSIV
- FØDE
- INTENSIV
- OPERASJON
- POST OPERATIV
- BILDEDIAGNOSTIKK
- LABORATORIEMEDISIN
- APOTEK
- KLINISK SERVICE
- IKKE-MEDISINSK SERVICE
- VAREMOTTAK
- FORSKNING OG UNDERVISNING, OUS
- FORSKNING OG UNDERVISNING, UIO
- KONTORARBEIDSPLASSE OG MØTEROM
- KOMMUNIKASJONSAREALER

Programmet areal (areal i parentes): Rommets planlagte areal slik det er programmet innenfor arealrammen for å ivareta rommets funksjon.

Prosjektet areal (areal uten parentes): Rommets tegnede areal slik det er implasert og tilpasset det enkelte bygg. Det prosjekterte areal kan derfor avvike noe fra programmet areal, men skal fortsatt ivareta rommets funksjon.

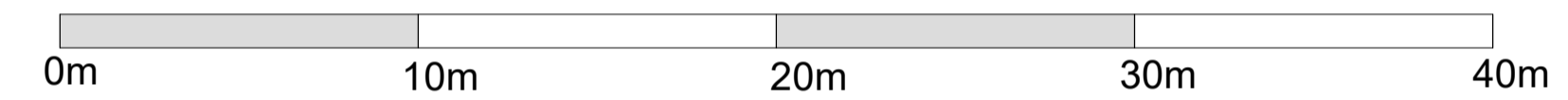


FARGEKODER, FUNKSJONSOMRÅDER

- DØGNOMRÅDE SOMATIKK, VOKSE
- PSYKISK HELSEVERN OG AVHENGIGHET
- AKUTTFUNKSJONER
- OBSERVASJONSPLASSE
- POLIKLINIKK OG DAGBEHANDLING
- NYFØDT INTENSIV
- FØDE
- INTENSIV
- OPERASJON
- POST OPERATIV
- BILDEDIAGNOSTIKK
- LABRATORIEMEDISIN
- APOTEK
- KLINISK SERVICE
- IKKE-MEDISINSK SERVICE
- VAREMOTTAK
- FORSKNING OG UNDERVISNING, OUS
- FORSKNING OG UNDERVISNING, UIO
- KONTORARBEIDSPLASSE OG MØTEROM
- KOMMUNIKASJONSAREALER

Programmert areal (areal i parentes): Rommets planlagte areal slik det er programmert innenfor arealrammen for å ivareta rommets funksjon.

Prosjektert areal (areal uten parentes): Rommets tegnede areal slik det er innplassert og tilpasset det enkelte bygg. Det prosjekterte arealet kan derfor avvike noe fra programmert areal, men skal fortsatt ivareta rommets funksjon.



FARGEKODER, PASIENT, PERSONAL OG STØTTEFUNKSJONER

- PERSONAL
- PASIENT
- STØTTEFUNKSJONER
- APOTEK
- FORSKNING OG UNDERVISNING, OUS
- FORSKNING OG UNDERVISNING, UIO
- KOMMUNIKASJONSAREALER
- MILJØSTASJON
- TEKNIKK



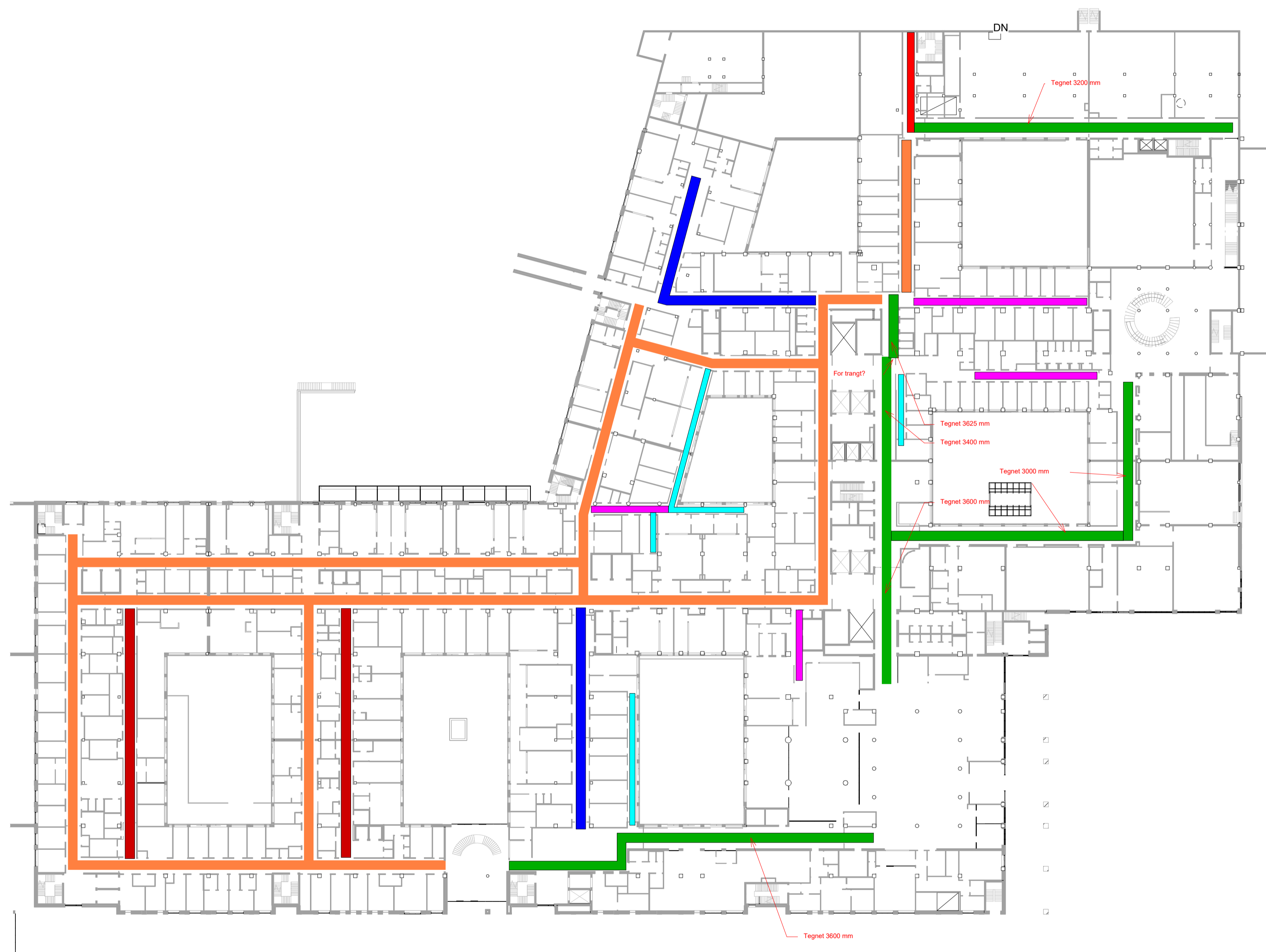
MULIGHETSROM:

Målet med møtet er å få bekreftet at rommene innenfor funksjonen er riktig plassert, og at vare- og personflyt fungerer.

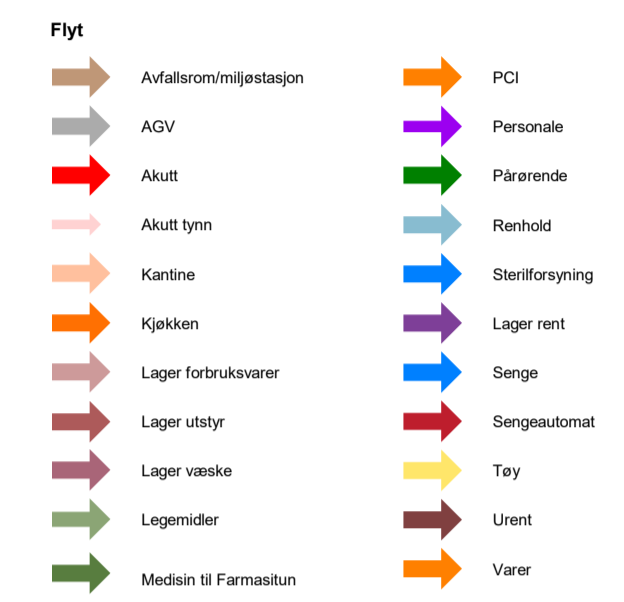
Innenfor de enkelte funksjonsområdene vil det være rom som er endelig plassert og som ikke kan flyttes (som for eksempel operasjonsrom og MR-laber).

- GRÅ:**
Konstruksjoner og rom er endelig plassert og kan ikke flyttes.
- GUL:**
Rom som er endelig plassert. Endringer og omdisponeringer kan vurderes, men har konsekvenser for prosjektet.
- GRØNN:**
Rom som er plassert, men som kan flyttes uten større konsekvenser.





- Bredden 1500 mm
- Bredden 1800 mm
- Bredden 2200 mm
- Bredden 2500 mm
- Bredden 2800 mm
- Bredere enn 3000 mm



MEDISINFLYT

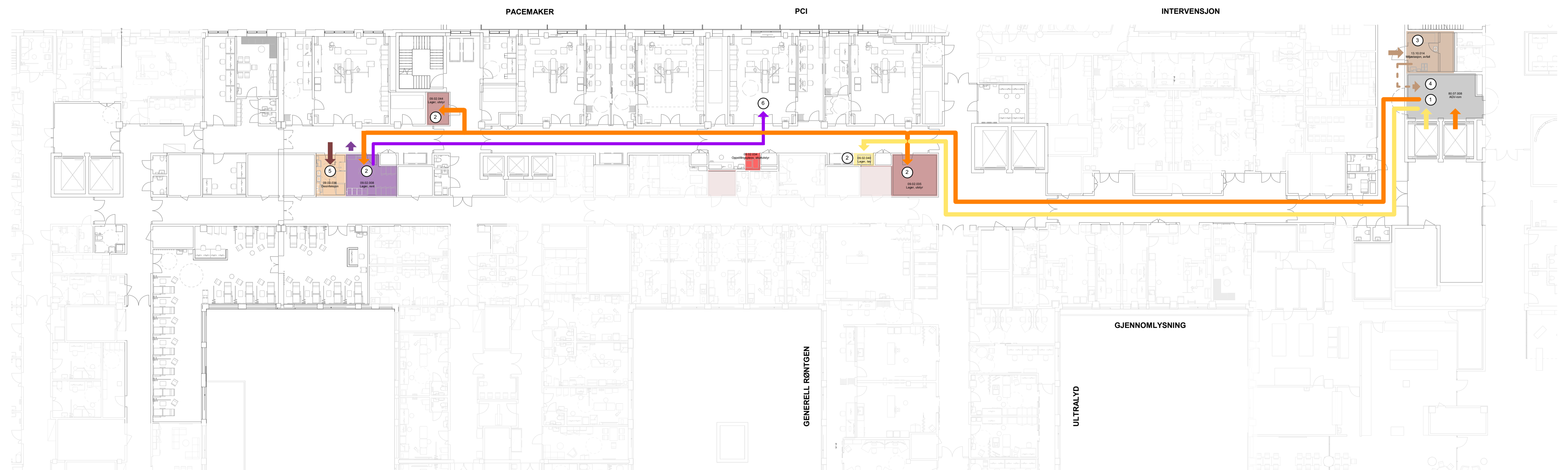
- (1) Forsyning av legemidler fra VDS til Farnasitun leveres til AGV-rommet
- (2) Forsyning av legemidler fra AGV-rom til farnasitun
- (3) Forsyning av legemidler fra farnasitun til rom for legemidler
- (4) Fra rom for legemidler til pasientrom, behandlingsrom eller undersøkelsesrom
- (5) Direkteleveranse via røpøst fra farnasitun til spesifikke destinasjoner
- (6) Medisnavfall og emballasje fra farnasitun og rom for legemidler til miljøstasjon
- (7) Returvogn fra farnasitun til AGV-rom

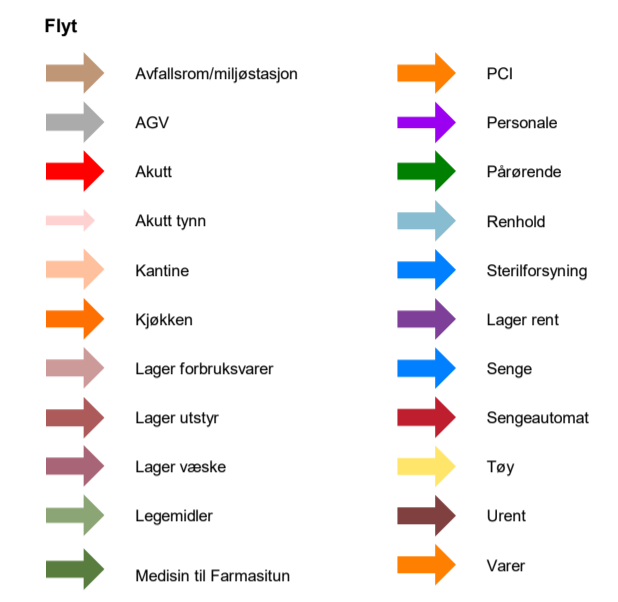


Flyt			
	Avfall/miljøstasjon		PCI
	AGV		Personale
	Akutt		Pårørende
	Akutt tynn		Reinhold
	Karantine		Sterilforsyning
	Kjøkken		Lager rent
	Lager forbruksvarer		Sørge
	Lager utstyr		Sengautomat
	Lager vaskie		Tøy
	Legemidler		Urent
	Medisin til Farmasitun		Varer

LAGERFLYT OG AVFALL

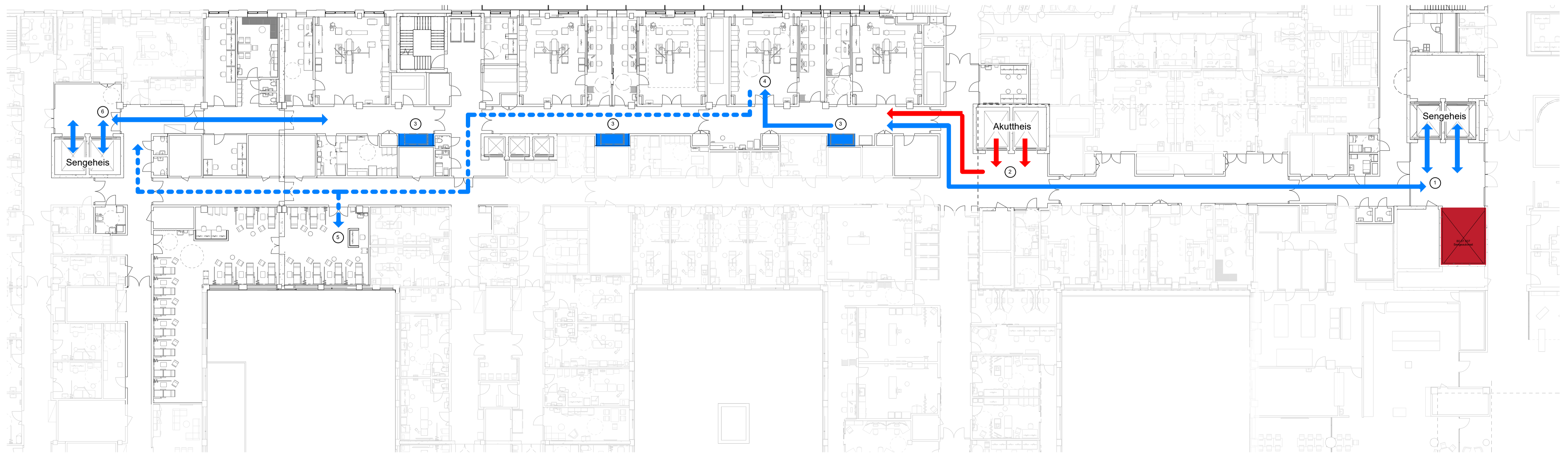
- (1) Utstyr og forbruksvarer fraktes fra VDS til AGV-rom
- (2) Utstyr og forbruksvarer fra AGV-rom til avdelingen
- (3) Avfall fra avdelingen til miljøstasjon og kildesortering, via avfallssug til sentral avfallshåndtering.
- (4) Avfall som ikke går i avfallssug, fra miljøstasjon til AGV-rom til sentral avfallshåndtering.
- (5) Urent utstyr inn i desinfeksjonsrom, dekontaminator med gjennomstikk til rent lager.
- (6) Rent utstyr, rent tøy og forbruksvarer fra lager til behandlingsrom.

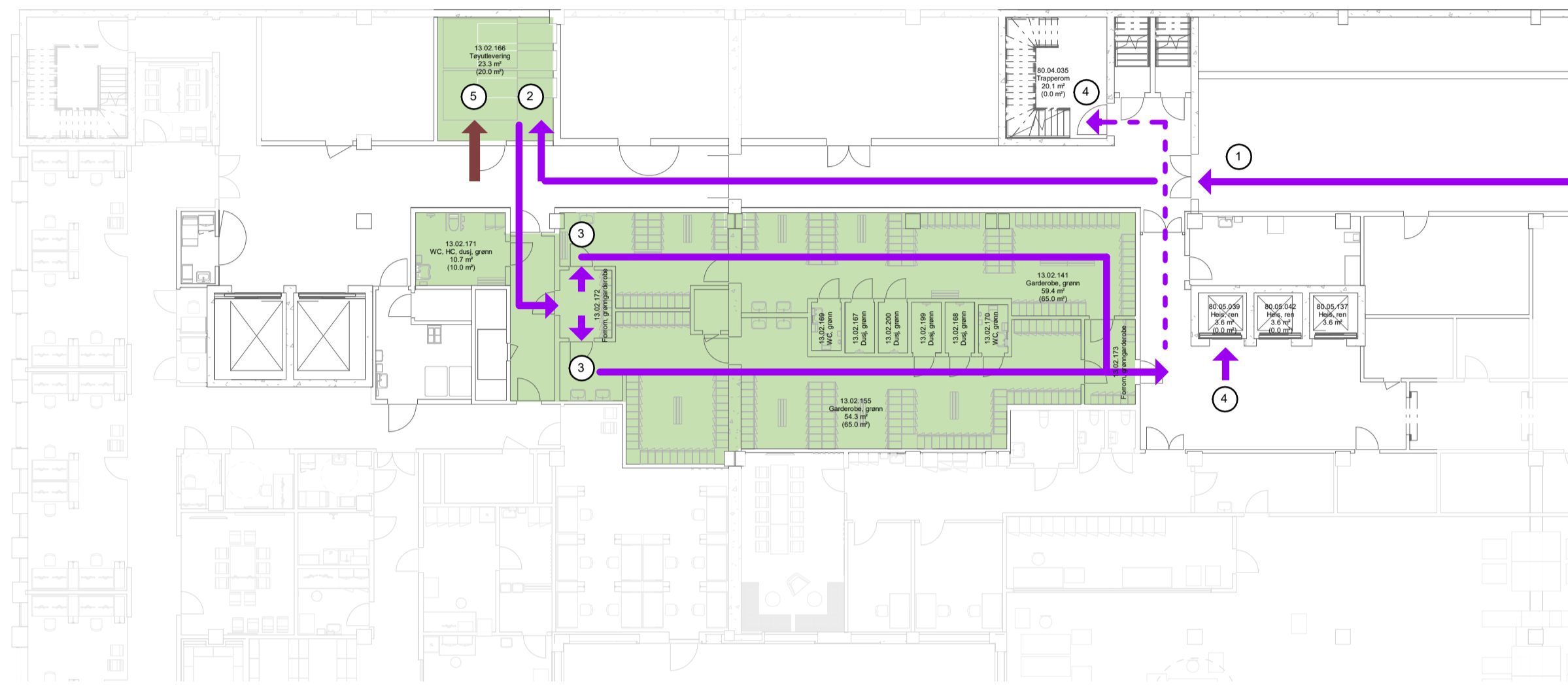




SENGEHÅNTERING

- | | |
|-----|---|
| (1) | Senger fra døgnområder i høyhus |
| (2) | Senger fra akuttheis |
| (3) | Senger til oppstillingsplasser for seng på plan 01 |
| (4) | Senger til behandlingsrom på plan 01 |
| (5) | Senger til overvåkingsareal på plan 01 |
| (6) | Senger til intensiv og kategori 2-senger på plan 02 |





FLYTSKJEMA PLAN U2 PERSNALFLYT PCI OG PACEMAKER

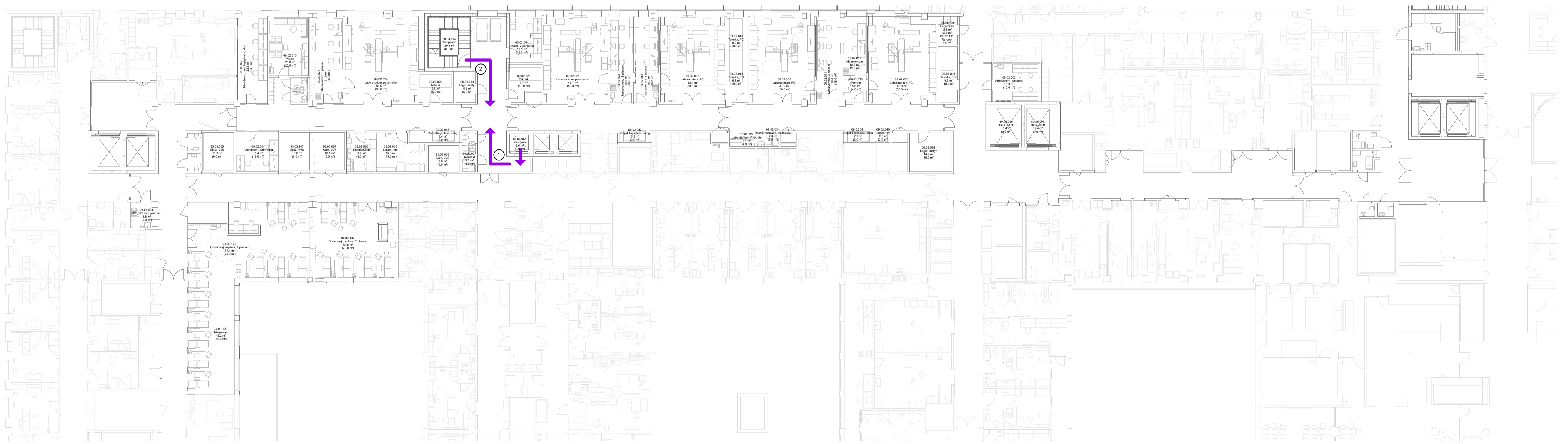
PERSONALFLYT GRØNN GARDEROBE PLAN U2

- (1) Personalet ankommer plan U2 via heis eller trapp fra personalinngang eller hovedinngang
- (2) Personalet henter tøy i tøyutleveringen
- (3) Personalet skifter til grønt i garderobe
- (4) Personalet tar heis direkte opp til plan 01 - grønn sone. De kan også benytte trapperommet.
- (5) Brukt tøy leveres til returautomat i tøyutleveringsrommet

PERSONALFLYT GRØNN GARDEROBE PLAN 01

- (1) Personalet kommer fra grønn garderobe i U2 direkte opp til PCI og pacemaker-området via heis
- (2) Personalet kan også benytte trapperom fra U2

Flyt			
	Avfallsrom/innestasjon		PCI
	AGV		Personale
	Akutt		Pårørende
	Akutt tynn		Renhold
	Kartene		Sterilisering
	Kjøkken		Lager rent
	Lager forbruksvarer		Senge
	Lager utstyr		Sengeautomat
	Lager væske		Tøy
	Legemidler		Ukent
	Medisin II Farmasellum		Varer



FLYTSKJEMA PLAN 01 PERSNALFLYT PCI OG PACEMAKER



Gruppen gjennomgår ulike flyter innenfor sitt funksjonsområde.
Dette som grunnlag for å verifisere rommenes plassering.

Avvik mellom utstylister og vist innredning forekommer