

NYE AKER

MEDVIRKNING FUNKSJONSPROSJEKT - MØTE 2

B - Akutfunksjoner inkl. observasjonspost



NYE AKER

MEDVIRKNING FUNKSJONSPROSJEKT - MØTE 2

B - Akutfunksjoner inkl. observasjonspost

Innholdfortegnelse
Plantegning, Plan U1
Plantegning, funksjonsområde, akutt og obs.
Personal-, pasient-, og støttefunksjoner, akutt og obs.
Plantegning funksjonsområde - Handlingsrom
Medisinflyt utsnitt, akutt og obs. plan U1
Lagerflyt utsnitt, akutt og obs. plan U1
Sengeflyt utsnitt, akutt og obs. plan U1
Matflyt utsnitt, akutt og obs. plan U1
Pasientflyt, akutt og obs. plan U1
Personflyt, akutt og obs. plan U1
Plantegning hvit, Plan U1
Perspektiv og aksonometri, "garasjen"

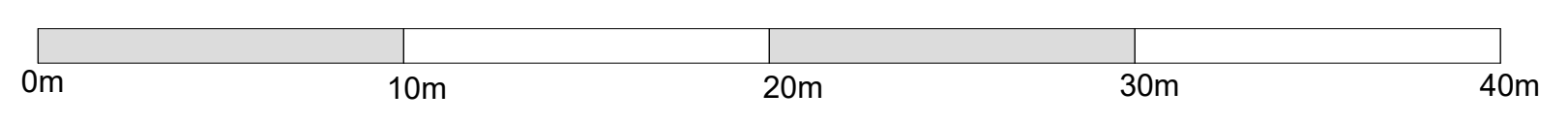
FARGEKODER, FUNKSJONSOMRÅDER

- DØGNOMRÅDE SOMATIKK, VOKSE
- PSYKISK HELSEVERN OG AVHENGIGHET
- AKUTTFUNKSJONER
- OBSERVASJONSPLASER
- POLIKLINIKK OG DAGBEHANDLING
- NYFØDT INTENSIV
- FØDE
- INTENSIV
- OPERASJON
- POST OPERATIV
- BILDEDIAGNOSTIKK
- LABRATORIEMEDISIN
- APOTEK
- KLINISK SERVICE
- IKKE-MEDISINSK SERVICE
- VAREMOTTAK
- FORSKNING OG UNDERSVISNING, OUS
- FORSKNING OG UNDERSVISNING, UIO
- KONTORARBEIDSPLASER OG MØTEROM
- KOMMUNIKASJONSAREALER



Programmert areal (areal i parentes): Rommets planlagte areal slik det er programert innenfor arealrammen for å ivareta rommet funksjon.

Prosjektort areal (areal uten parentes): Rommets tegnede areal slik det er innpassert og tilpasset det enkelte bygg. Det prosjekterte arealet kan derfor avvike noe fra programmert areal, men skal fortsatt ivareta rommets funksjon.



Funksjonsfargeplan, akuttmottak og OBSpost

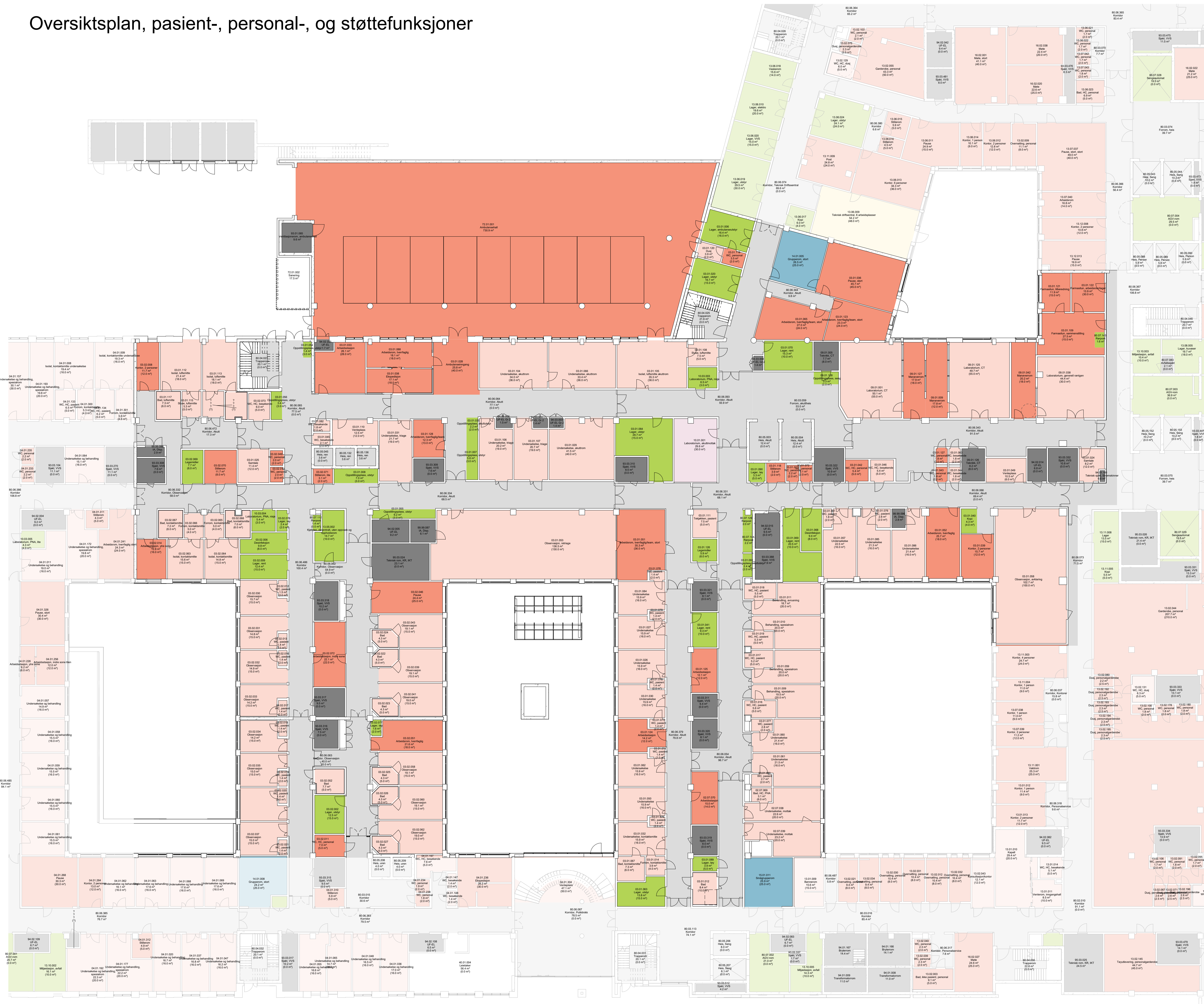


Programmert areal (areal i parentes):
 Rommets planlagte areal slik det er programmert innenfor arealrammen for å ivareta rommets funksjon.

Prosjektert areal (areal uten parentes):
 Rommets tegnede areal slik det er innplassert og tilpasset det enkelte bygg. Det prosjekterte arealet kan derfor avvike noe fra programmert areal, men skal fortsatt ivareta rommets funksjon.

Oversiktsplan, pasient-, personal-, og støttefunksjoner

FARGEKODER, PASIENT, PERSONAL OG STØTTEFUNKSJONER



- PERSONAL
- PASIENT
- STØTTEFUNKSJONER
- APOTEK
- FORSKNING OG UNDERVISNING, OUS
- FORSKNING OG UNDERVISNING, UiO
- KOMMUNIKASJONSAREALER
- MILJØSTASJON
- TEKNIKK

Oversiktsplan, mulighetsrom

MULIGHETSROM:

Målet med møtet er å få bekreftet at rommene innenfor funksjonen er riktig plassert, og at vare- og personflyt fungerer.

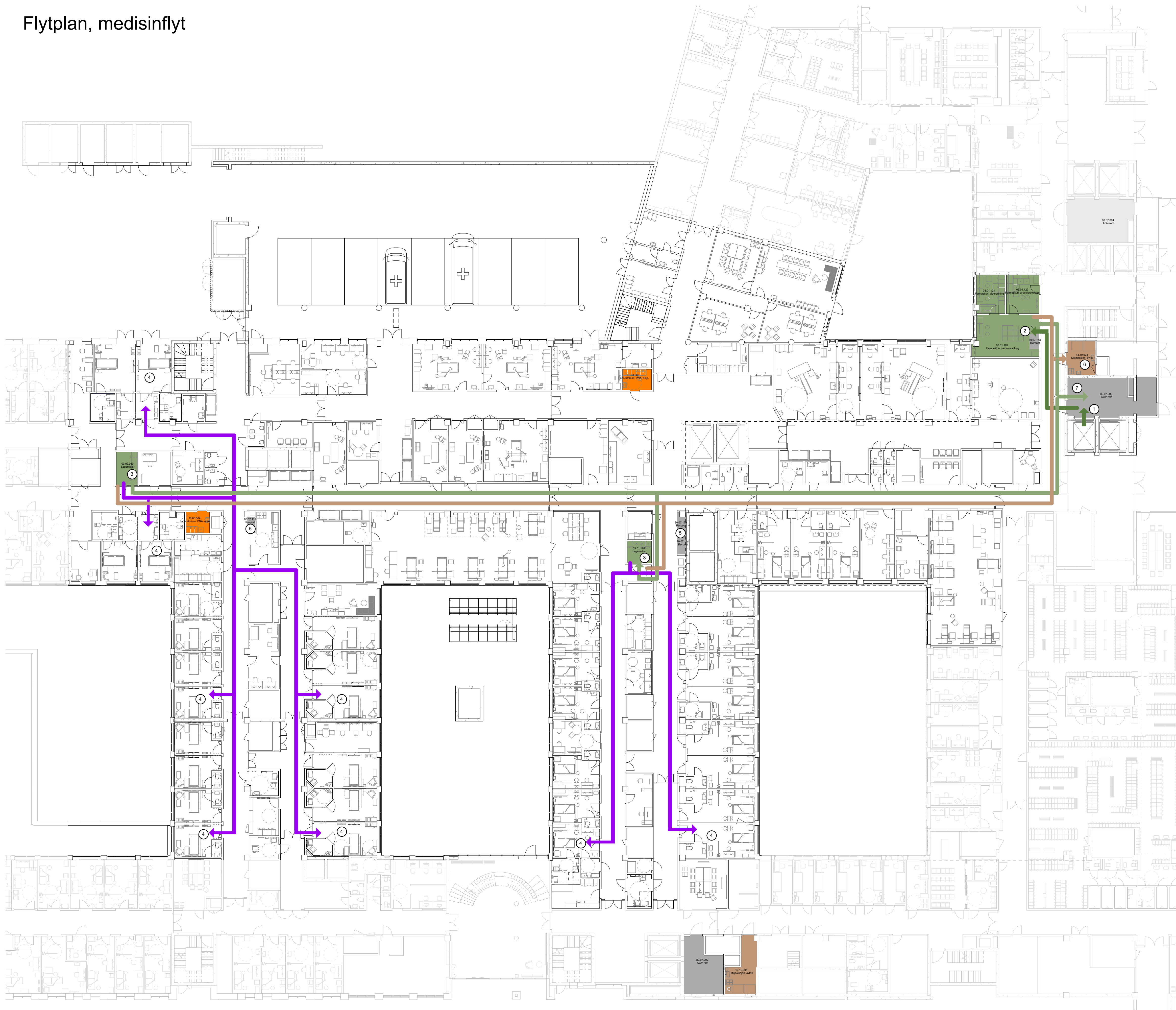
Innenfor de enkelte funksjonsområdene vil det være rom som er endelig plassert og som ikke kan flyttes (som for eksempel operasjonsrom og MR-laber).

GRÅ:
Konstruksjoner og rom er endelig plassert og kan ikke flyttes.

GUL:
Rom som er endelig plassert. Endringer og omdisponeringer kan vurderes, men har konsekvenser for prosjektet.

GRØNN:
Rom som er plassert, men som kan flyttes uten større konsekvenser.





- (1) Forsyning av legemidler fra VDS til Farmasitun leveres til AGV-rommet
- (2) Forsyning av legemidler fra AGV-rom til farmasitun
- (3) Forsyning av legemidler fra farmasitun til rom for legemidler
- (4) Fra rom for legemidler til pasientrom, behandlingsrom eller undersøkelsesrom
- (5) Direkteleveranse via rørpost fra farmasitun til spesifikke destinasjoner
- (6) Medisnavfall og emballasje fra farmasitun og rom for legemidler til miljøstasjon
- (7) Returvogn fra farmasitun til AGV-rom

Flytpiler

- Avfallsrom
- AGV
- Akutt
- Akutt tynn
- Kantine
- Kjøkken
- Lager forbruksvarer
- Lager utstyr
- Lager væske
- Legemidler
- Medisin til Farmasitun
- PCI
- Personale
- Pårørende
- Renhold
- Sterilforsyning
- Lager rent
- Senge
- Sengeautomat
- Tøy
- Urent
- Varer

Flytplan, lagerflyt

Flyt, lager

Flyt forbruksvarer

- (1) Regelmessige forsyninger av forbruksvarer fra VDS til AGV-rom
- (2) Forsyninger av forbruksvarer fra AGV-rom til rent lager og rent lager, lite
- (3) Forbruksvarer fra rent lager og rent lager, lite til kliniske rom

Flyt utstyr

- (1) Forsyninger av utstyr fra VDS til AGV-rom
- (2) Forsyninger av utstyr fra AGV-rom til lager utstyr
- (3) Forsyninger av utstyr fra lager utstyr til kliniske rom

Flyt tøy

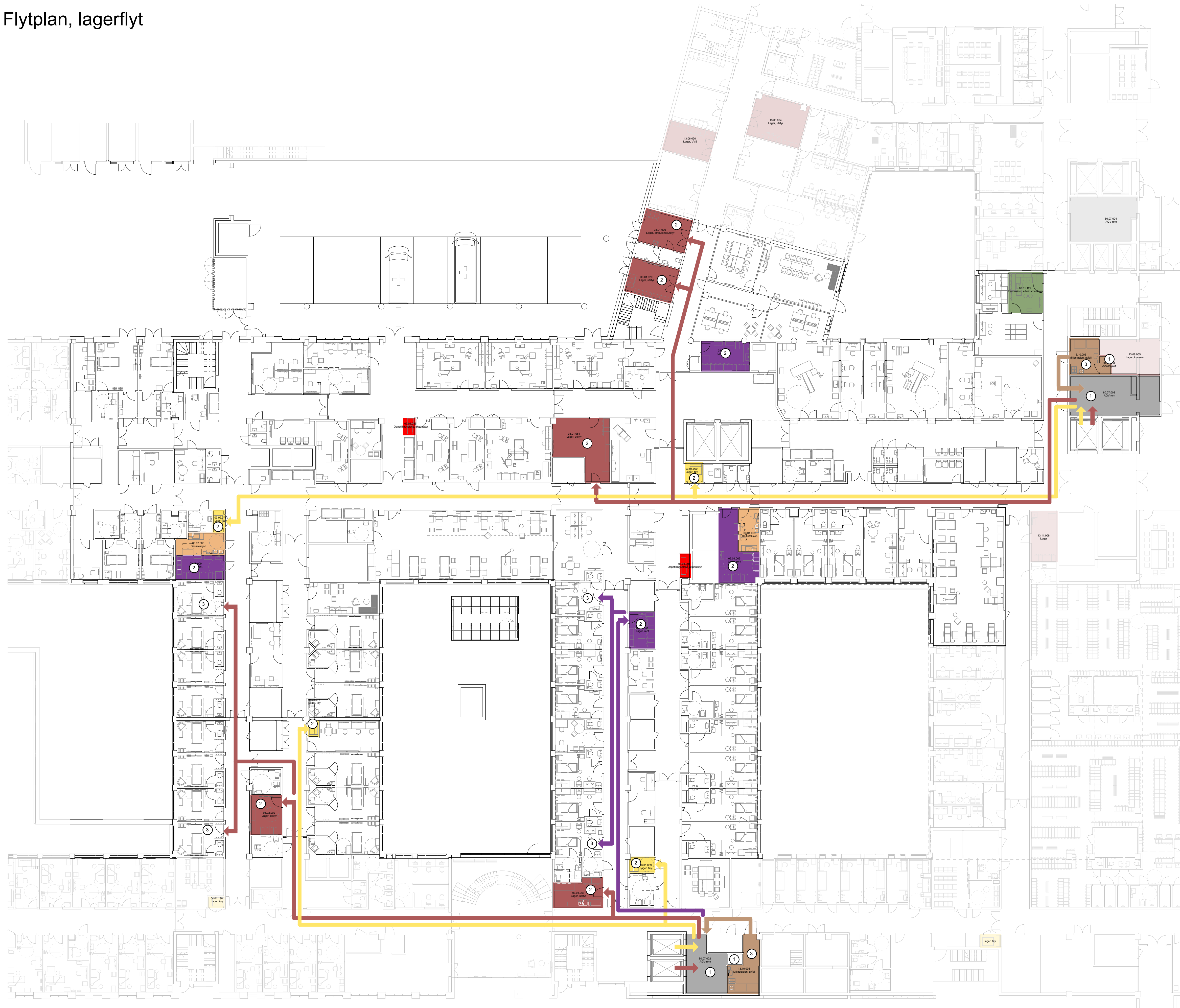
- (1) Pasienttøy og annet tøy fra VDS til AGV-rom i aktuelle plan
- (2) Pasienttøy og annet tøy fra AGV-rom til lager tøy i kliniske områder
- (3) Urent tøy fra kliniske områder til miljøstasjon og tøysug

Flyt avfall

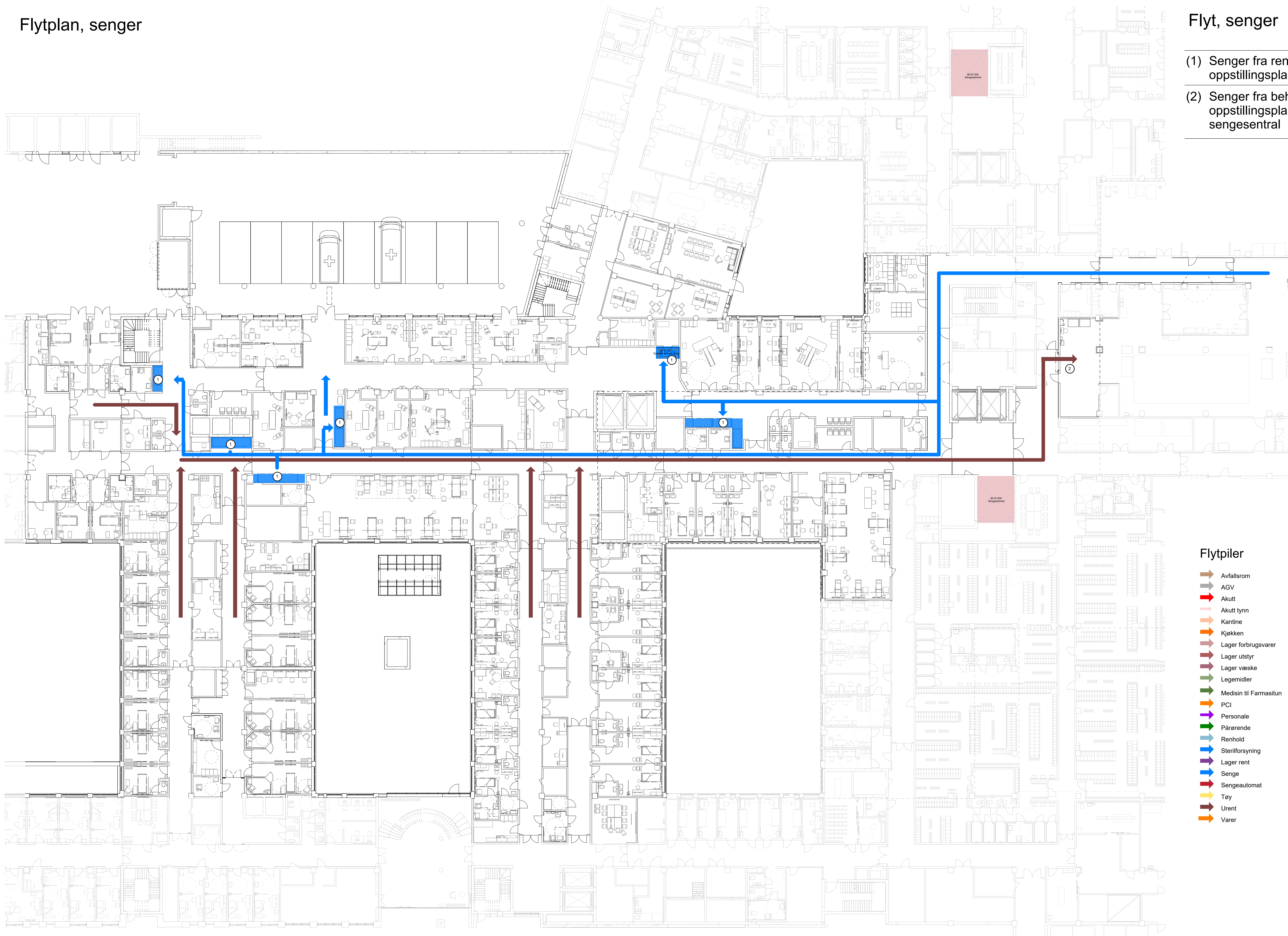
- (1) Avfall som ikke går i avfallssug, fra miljøstasjon til AGV-rom til sentral avfallshåndtering.
- (2) Fra enhet til miljøstasjon og kildesortering, via avfallssug til sentral avfallshåndtering.

Flytpiler

- Avfallsrom
- AGV
- Akutt
- Akutt tynn
- Kantine
- Kjøkken
- Lager forbruksvarer
- Lager utstyr
- Lager vasker
- Legemidler
- Medisin til Farmasitun
- PCI
- Personale
- Pårørende
- Renhold
- Sterilforsyning
- Lager rent
- Senge
- Sengeautomat
- Tøy
- Urent
- Varer



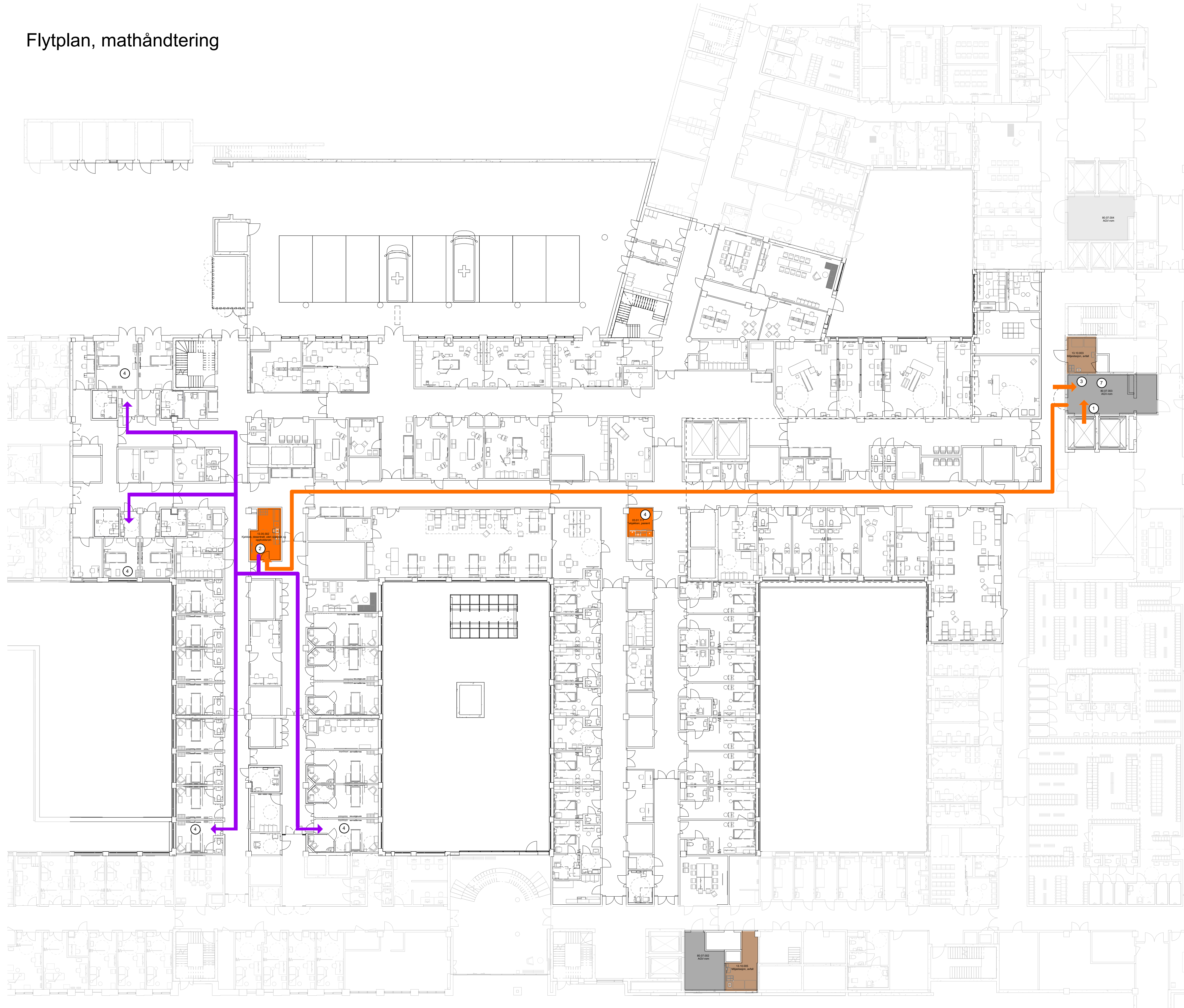
- (1) Senger fra rent lager senger til oppstillingsplasser i behandlingsområder
- (2) Senger fra behandlingsområder til oppstillingsplass urene senger i sengesentral



Flytpiler

- Avfallsrom
- AGV
- Akutt
- Akutt tynn
- Kantine
- Kjøkken
- Lager forbruksvarer
- Lager utstyr
- Lager væske
- Legemidler
- Medisin til Farmastun
- PCI
- Personale
- Pårørende
- Renhold
- Sterilforsyning
- Lager rent
- Senge
- Sengeautomat
- Tøy
- Urent
- Varer

Flytplan, mathåndtering



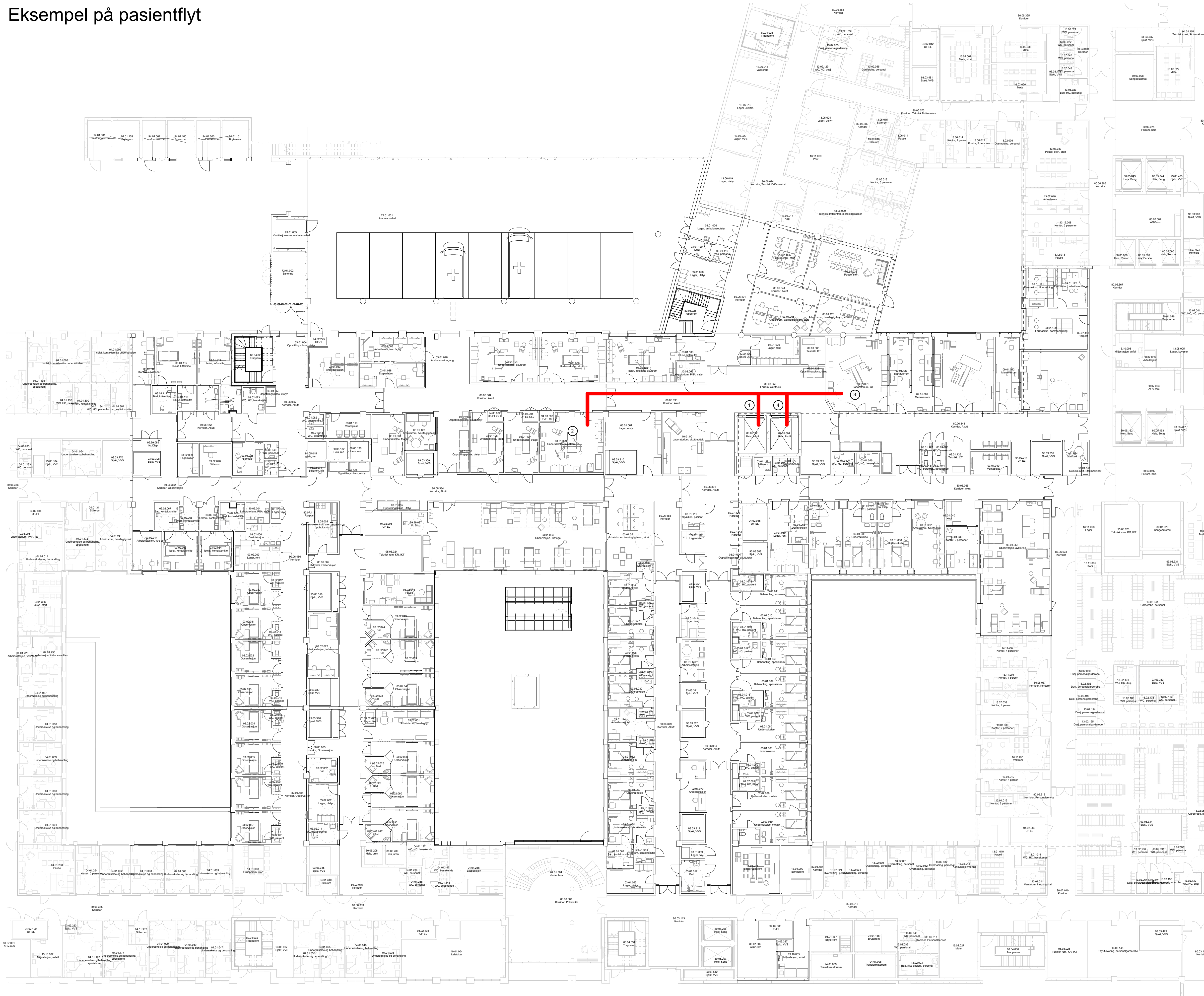
Flyt, mathåndtering

- (1) Matvogn fra VDS til AGV-rom
- (2) Matvogn fra AGV-rom til Kjøkken, desentralt
- (3) Matvogn i retur fra Kjøkken, desentralt til AGV-rom
- (4) Mat serveres fra buffet i oppholdsrom, eller på pasientrom
- (5) Retur/avfall fra pasientrom til brettstativ i oppholdsrom
- (6) Retur/avfall fra oppholdsrom med returvogn til AGV-rom
- (7) Retur/avfall fra pasientrom/kjøkken, desentralt med returvogn til AGV-rom

Flytpiler

- Avfallsrom
- AGV
- Akutt
- Akutt tynn
- Kantine
- Kjøkken
- Lager forbruksvarer
- Lager utstyr
- Lager væske
- Legemidler
- Medisin til Farnasitun
- PCI
- Personale
- Pårørende
- Renhold
- Sterilforsyning
- Lager rent
- Senge
- Sengeautomat
- Tøy
- Urent
- Varer

Eksempel på pasientflyt



Eksempel på pasientflyt

- (1) Pasient ankommer akuttmottak i akuttheis fra helikopter (tid i akuttheis fra plan 15-plan U1 ca. 45 sek)
- (2) Pasient undersøkes/behandles på akuttrum (tid fra akuttheis til akuttrum ca. 14 sek - 20m)
- (3) Pasient gjennomfører undersøkelse i bildediagnostikk på CT1 (tid fra akuttrum til CT1 ca. 22 sek - 30m)
- (4) Pasient flyttes til operasjon/post OP/døgn

Forutsetninger for tid i heis:
Hendelse er meldt slik at heis står klar på plan 15

Flytplan, eksempel på person- og arbeidsflyt

Eksempel på arbeidsflyt

- (1) Lege sover på overnattingsrom
- (2) Blir tilkalt til akuttrom



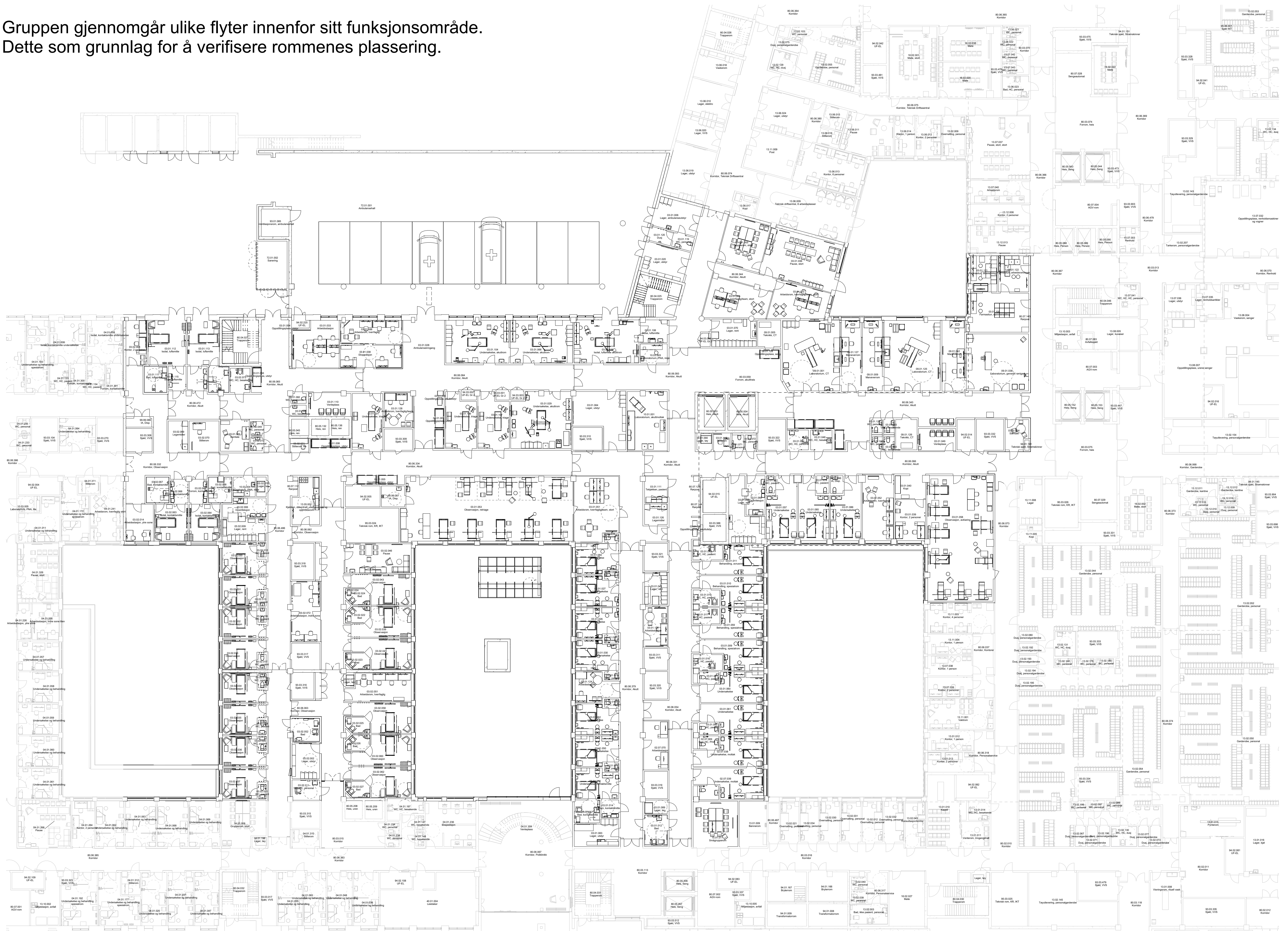
Tidsbruk fra overnattingsrom til akuttrom:

Overnattingsrom i plan U1:
74 sekunder gåavstand (100 meter)
totalt: 1min 14sek

Overnattingsrom i plan 11/12 med personheis
44 sek i gåavstand fra overnattingsrom til personheis (60m)
49 sek i heis (inkl ventetid)
63 sek i gåavstand fra personheis til (85m fra heis til akuttrom)
totalt: 2min 36sek

Forutsetninger for tid i heis:
ventetid på tilkalling av heis er maks 30 sek -
20 sek er lagt til grunn i denne utregningen

Gruppen gjennomgår ulike flyter innenfor sitt funksjonsområde.
 Dette som grunnlag for å verifisere rommenes plassering.



Arbeidsrom "garasjen"



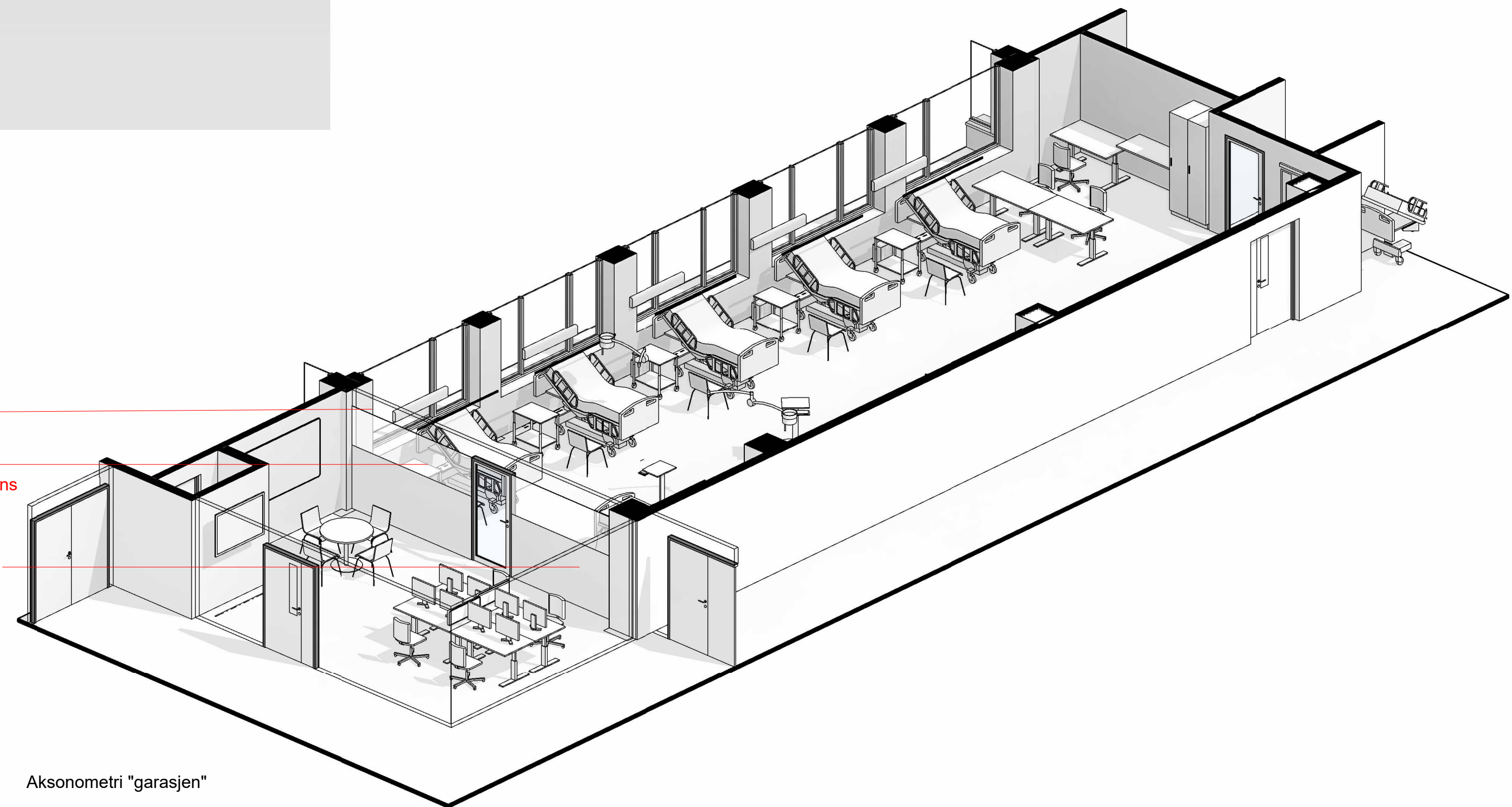
Perspektiv "garasjen"

Direkte lysinnslipp fra fasade over øyehøyde

Skjerming av innsyn i øyehøyde, foliering/frostring av glass med middels transparen for økt lysinnslipp

Tettvegg eller lav transparen i foliering/frostring i arbeidshøyde

Grad av skjerming mot retriage og gangsone kan detaljeres videre



Direkte lysinnslipp fra fasade over øyehøyde

Skjerming av innsyn i øyehøyde, foliering/frostring av glass med middels transparen for økt lysinnslipp

Tettvegg eller lav transparen i foliering/frostring i arbeidshøyde

Grad av skjerming mot retriage og gangsone kan detaljeres videre

Aksonometri "garasjen"

Avvik mellom utstyrlister og vist innredning forekommer