

# NYE AKER

## MEDVIRKNING FUNKSJONSPROSJEKT - MØTE 1

### M - KANTINE OG KJØKKEN



# NYE AKER

## MEDVIRKNING FUNKSJONSPROSJEKT - MØTE 1 M - KANTINE OG KJØKKEN

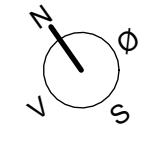
<b>Innholdsfortegnelse</b>	
NSA - Plan 01, 02, 03	
Plantegning funksjonsområde på plan U1	
Oversiktstegning rom til medvirkning	
Romliste	
Romskisser og spørsmålslister pr. rom:	
<b>Romnr</b>	<b>Romnavn</b>
13.12.017	Kjøkken, kantine
13.12.018	Salgsområde
13.12.021	Oppvask
13.12.019	Kantine, besøkende
13.12.026	Kantine, personal
13.12.001	Kiosk
13.12.003	Kafé
13.05.001	Kjøkken, desentralt
13.05.014	Kjøkken, desentralt
13.05.009	Kjøkken, desentralt
13.05.043	Oppvask, buffet
13.05.045	Oppvask, buffet



**Medvirkningsgruppe:** NSA Kantine og kjøkken

Prioritet	Romfnr.	Romnavn	RFP status	Kommentar
1	13.12.017	Kjøkken, kantine	Unik	
1	13.12.018	Salgsområde	Unik	
1	13.12.021	Oppvask	Unik	
1	13.12.005	Lager, varevogner	Unik	Kun utstyrsliste
1	13.12.014	Lager, tørrmat	SRMAL	Kun utstyrsliste
1	13.12.020	Lager, kjøll	SRMAL	Kun utstyrsliste
1	13.12.006	Lager, frys	SRMAL	Kun utstyrsliste
1	13.12.007	Renhold	Standard	Kun utstyrsliste
1	13.12.004	Avfall	Standard	Kun utstyrsliste
1	13.12.019	Kantine, besøkende	Unik	
1	13.12.026	Kantine, personal	Unik	
1	13.12.001	Kiosk	Unik	
1	13.12.003	Kafé	Unik	
1	13.12.022	Kafé, sitteområde	Unik	Kun utstyrsliste
2	13.12.002	Lager, kiosk	Avledet	Kun utstyrsliste
2	13.05.001	Kjøkken, desentralt	Avledet	infeksjonsmedisin
2	13.05.014	Kjøkken, desentralt	Avledet	intermediær
2	13.05.009	Kjøkken, desentralt	Standard	Føde
2	13.05.043	Oppvask, buffet	Standard	Føde
2	13.05.045	Oppvask, buffet	Avledet	Intermediær
2	13.05.050	Oppvask, buffet	Avledet	infeksjonsmedisin
3	13.05.057	Kjøkken, PHA	SRMAL	Kun utstyrsliste
3	13.05.058	Kjøkken, PHA	SRMAL	Kun utstyrsliste. 2 rom: 13.05.058 og .059
3	13.05.060	Oppvask, PHA	Avledet	Kun utstyrsliste
3	13.05.061	Oppvask, PHA	Avledet	Kun utstyrsliste. 2 rom: 13.05.061 og .062
3	13.05.063	Lager, kjøll PHA	SRMAL	Kun utstyrsliste
3	13.05.064	Lager, kjøll PHA	SRMAL	Kun utstyrsliste. 2 rom: 13.05.064 og .065
3	13.05.066	Lager, mat PHA	SRMAL	Kun utstyrsliste
3	13.05.067	Lager, mat PHA	SRMAL	Kun utstyrsliste. 2 rom: 13.05.067 og .068
3	13.0.069	Lager, vogner PHA	Avledet	Kun utstyrsliste





0m 10m 20m 30m 40m

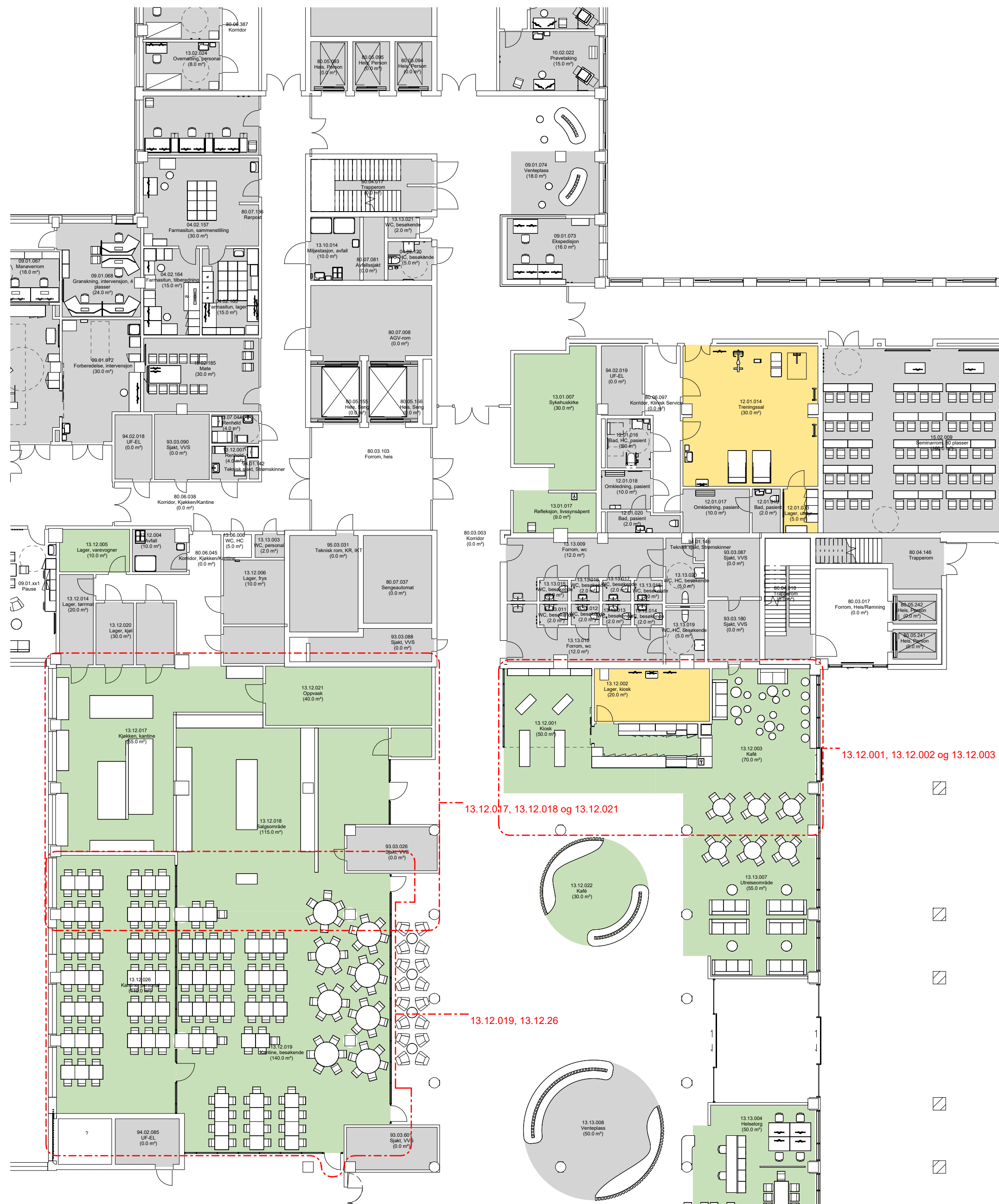












**FORELØPIG TEGNING**

Avvik mellom utstyrslister og vist innredning forekommer

Oversiktsplan medvirkning - PLAN 01 - Kantine og kjøkken

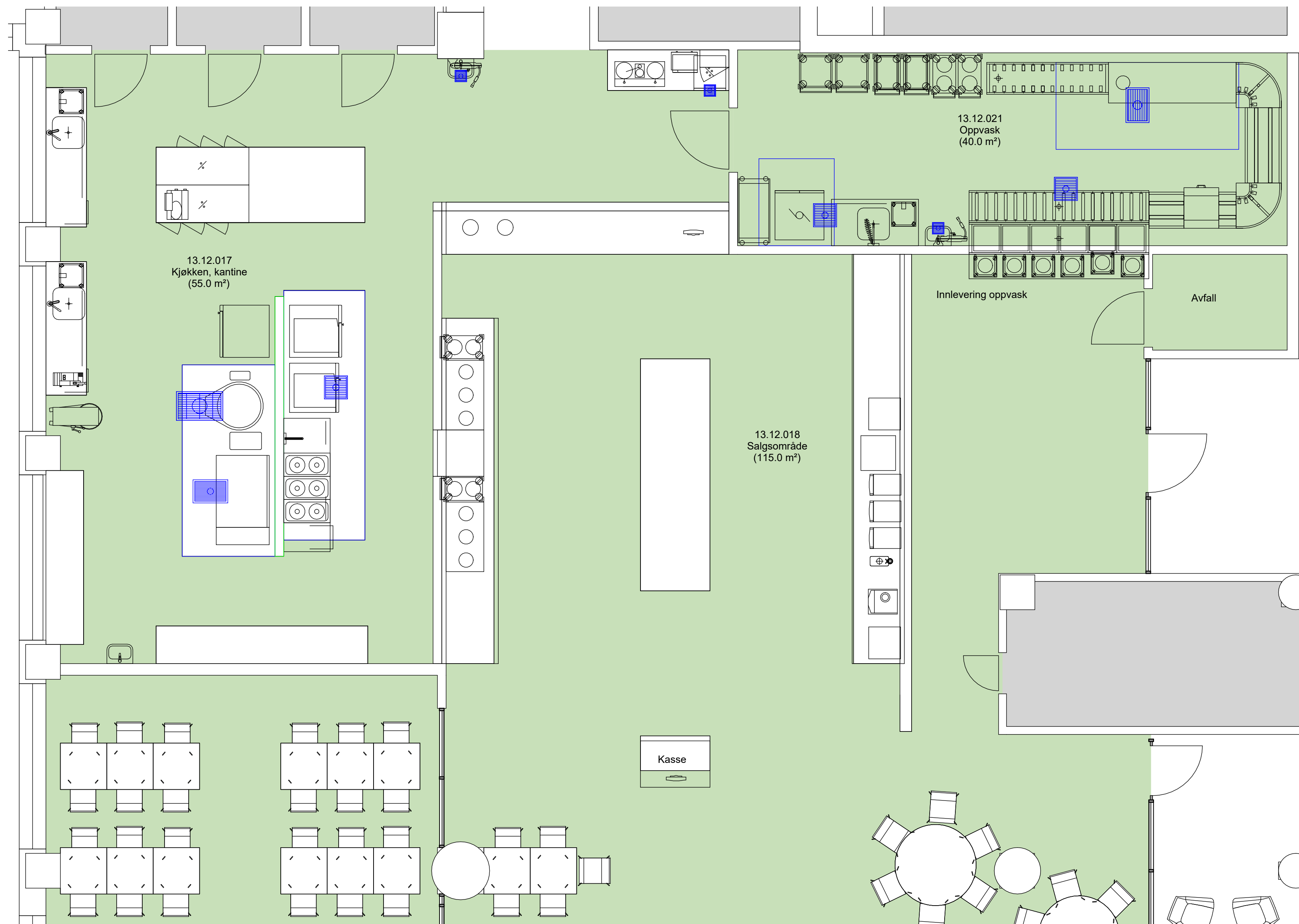
Dato: 05/04/23

Nye Aker

Mål: 1 : 200

13.12 - Kantine og kjøkken



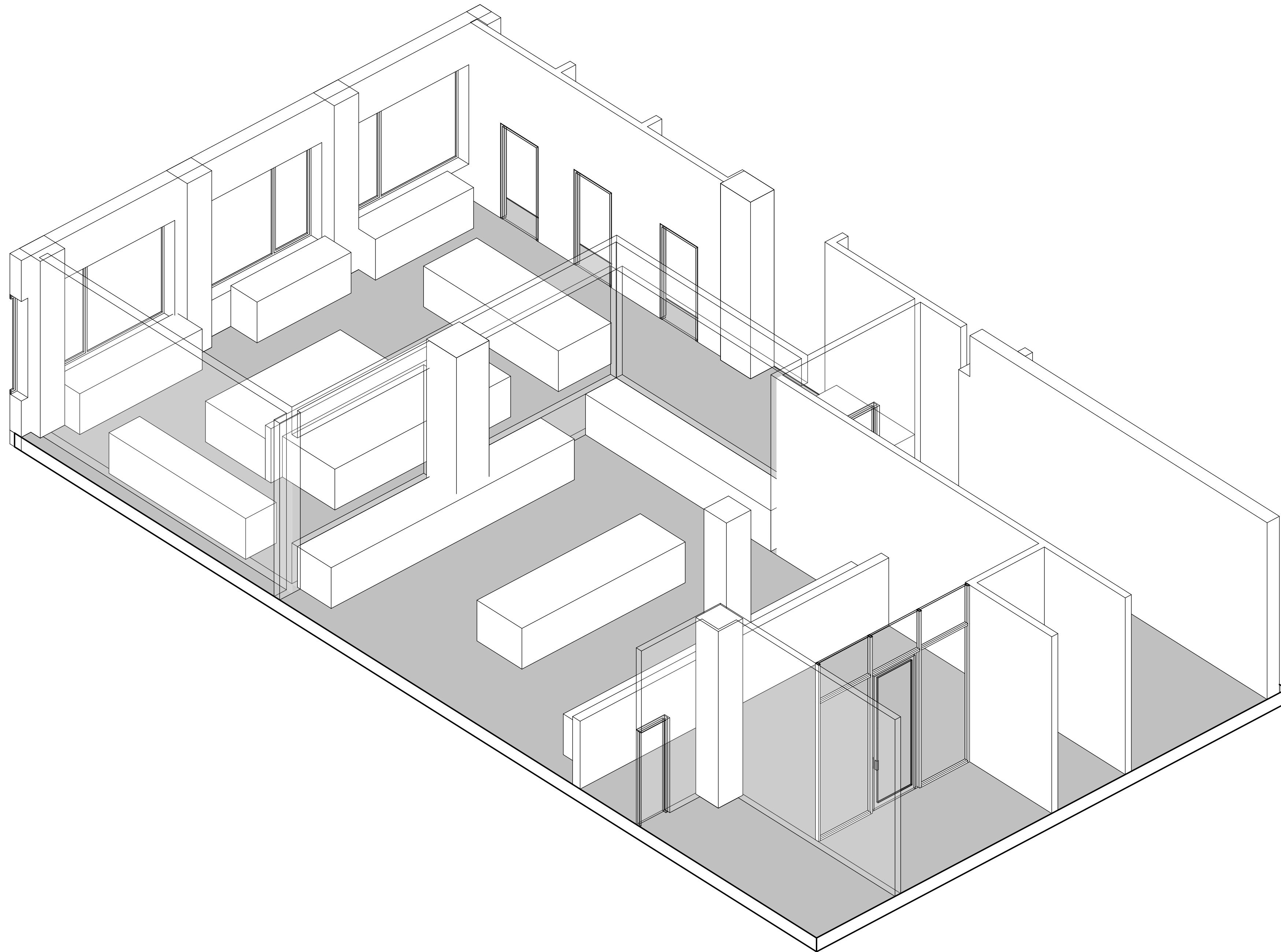


- Grønn - unike rom
- Gul - standardrom med avvik
- Grå - standardrom, teknikkrom

Planutsnitt 13.12.017, 13.12.18 og 12.12.021 Kjøkken, salgsområde og oppvask

**FORELØPIG TEGNING**  
 Avvik mellom utstyrslister og vist innredning forekommer





13.12.017, 13.12.018, 13.12.021 Kjøkken, salgsområde og oppvask

**FORELØPIG TEGNING**

Avvik mellom utstyrslister og vist innredning forekommer

Dato: 09.05.23

Nye Aker

Mål:

13.12.017, 13.12.018 og 13.12.021. - Kjøkken, salgsområde og oppvask Aksonometri (2 av 2)



Avklaringspunkter til rom

## 13.12.017 KJØKKEN, KANTINE

	<b>Avklaringen gjelder</b>
	Vil foreslått løsning gi en god flyt i rommet? Kan dere vurdere om løsningen vil være god i forhold til det dere kan se for dere å produsere.

Hvor åpent/lukket skal kjøkkenet være mot salgsområdet?

Avklaringspunkter til rom

## 13.12.018 SALGSOMRÅDE

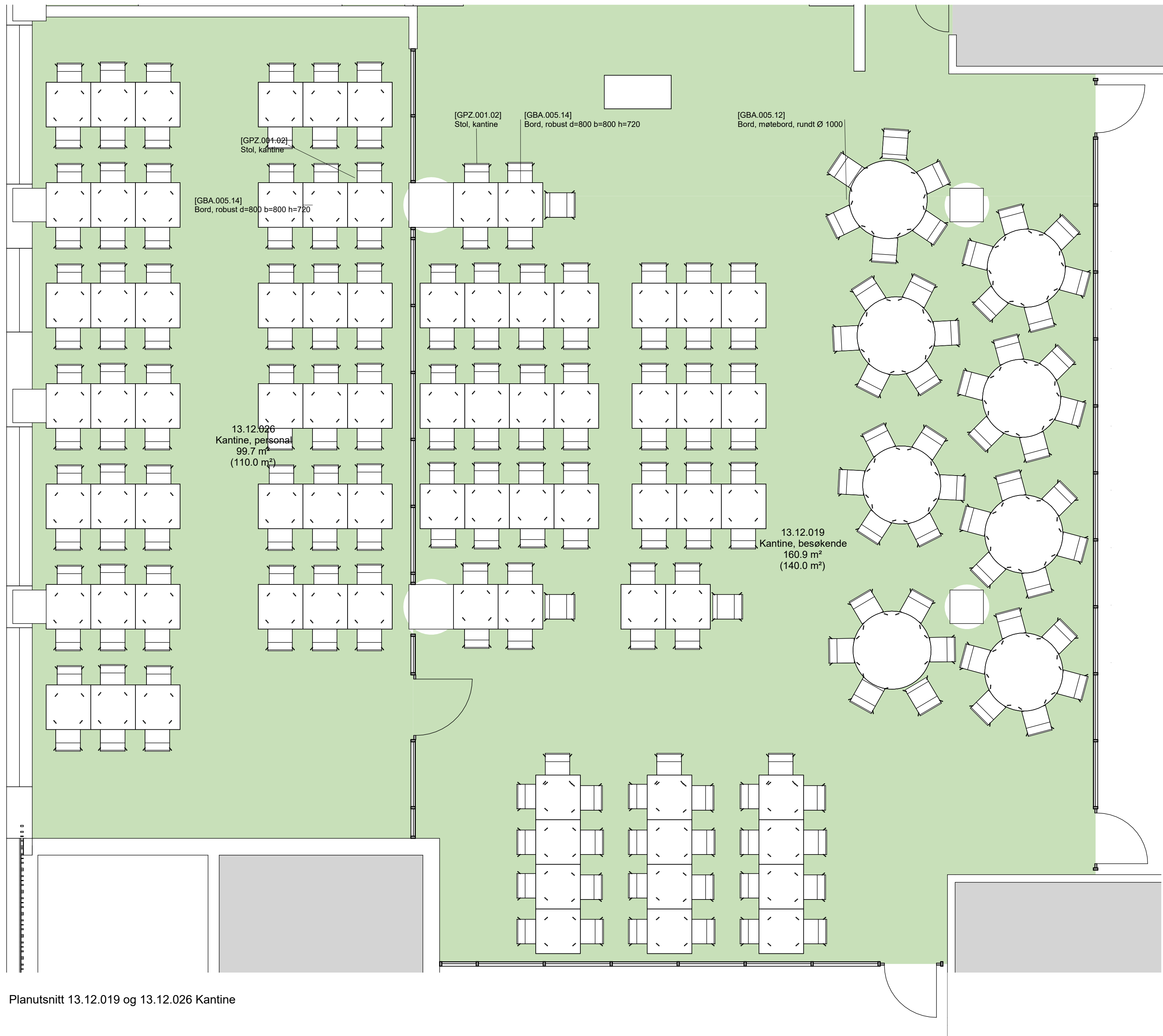
	<b>Avklaringen gjelder</b>
	Vurder flyt i salgsområdet, i forhold til plassering av utstyr etc.



Avklaringspunkter til rom

**13.12.021 OPPVASK**

<b>Avklaringen gjelder</b>
Vurder flyt i forhold til plassert utstyr i løsningsforslag.

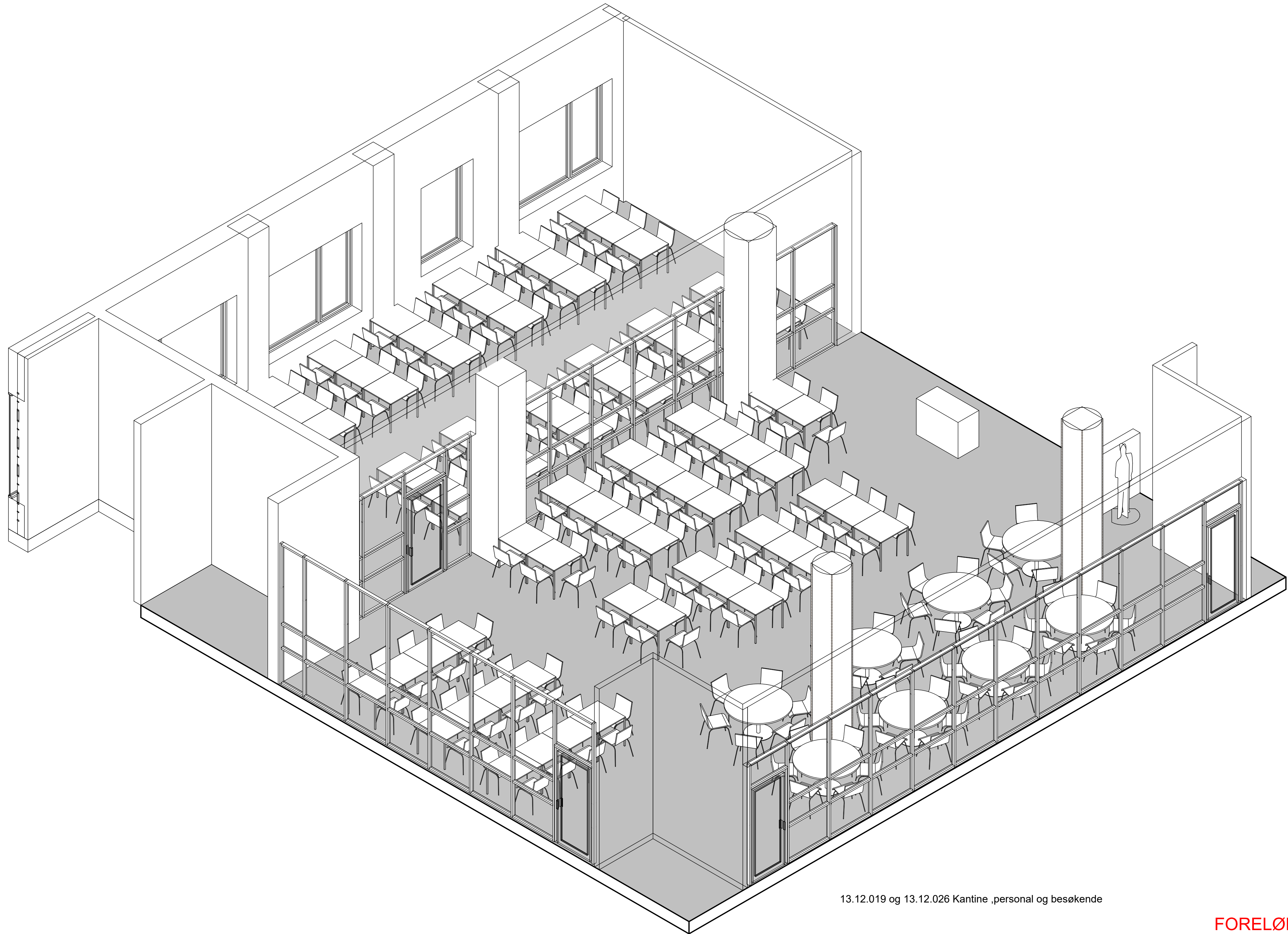


Planutsnitt 13.12.019 og 13.12.026 Kantine

**FORELØPIG TEGNING**

Avvik mellom utstyrslister og vist innredning forekommer





13.12.019 og 13.12.026 Kantine ,personal og besøkende

**FORELØPIG TEGNING**

Avvik mellom utstyrslister og vist innredning forekommer

Dato: 09.05.23

Nye Aker

Mål: 13.12.019, 13.12.26. - Kantine, personal og besøkende Aksonometri (2 av2)

Avklaringspunkter til rom

**13.12.019 KANTINE, BESØKENDE**

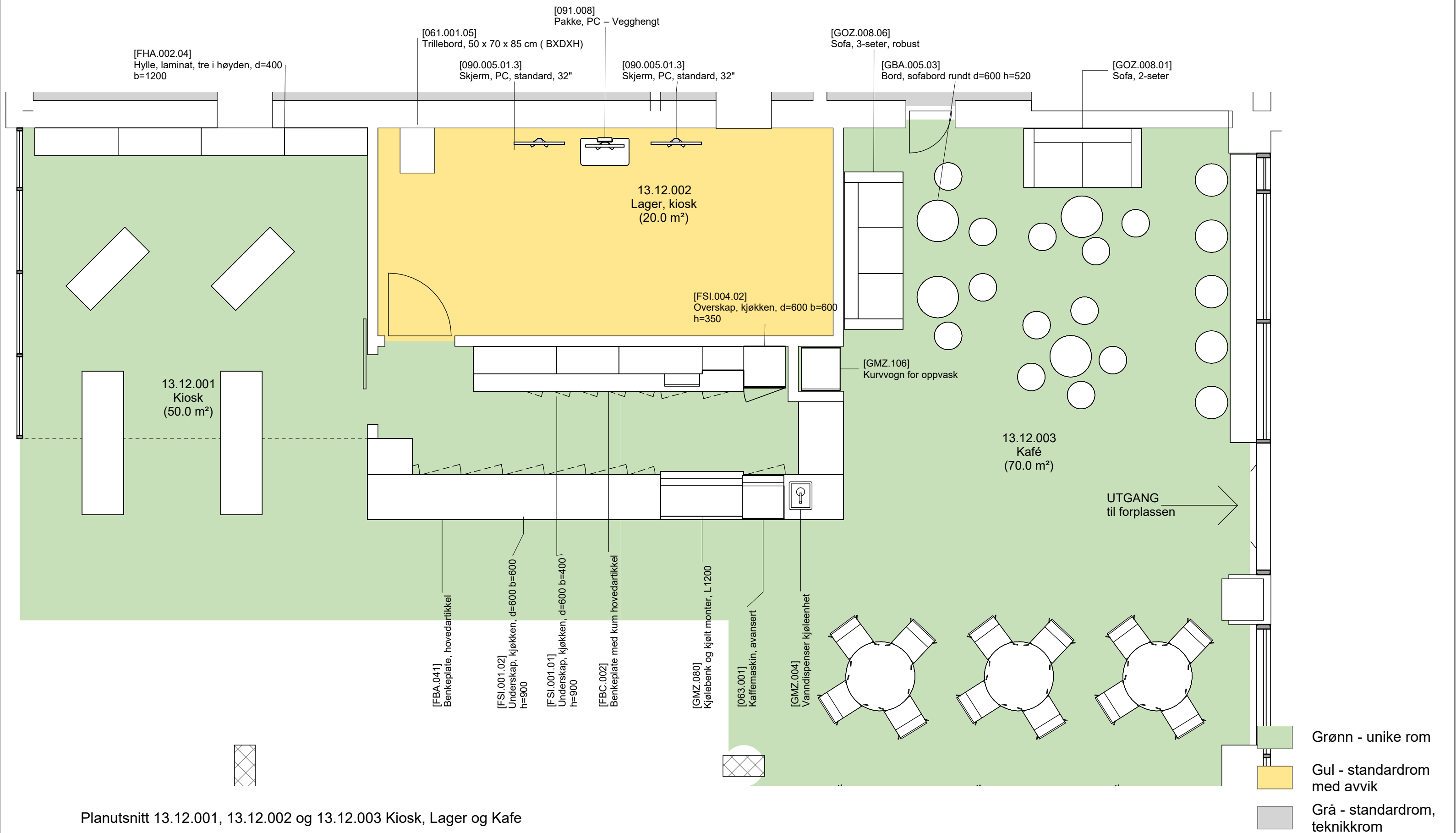
Avklaringen gjelder	
<b>1</b>	Hva er gjennomsnittlig antall personer i rommet over to timer?Dimensjoneringsforutsetning mhp klimatisering.



Avklaringspunkter til rom

## 13.12.026 KANTINE, PERSONAL

Avklaringen gjelder	
1	I hvilke sammenhenger skal arealet brukes sammen med publikumsarealet?
2	Hvilke type arrangementer skal det legges opp til i rommet? f.eks presntasjoner, seminarer, fester etc?
3	Annen bruk?
4	-Er utstyr i rommet tilstrekkelig for å ivareta flyten og funksjonen i rommet?
5	Hva er gjennomsnittlig antall personer i rommet over to timer? Dimensjoneringsforutsetning mhp klimatisering



Planutsnitt 13.12.001, 13.12.002 og 13.12.003 Kiosk, Lager og Kafé

**FORELØPIG TEGNING**  
 Avvik mellom utstyrlister og vist innredning forekommer

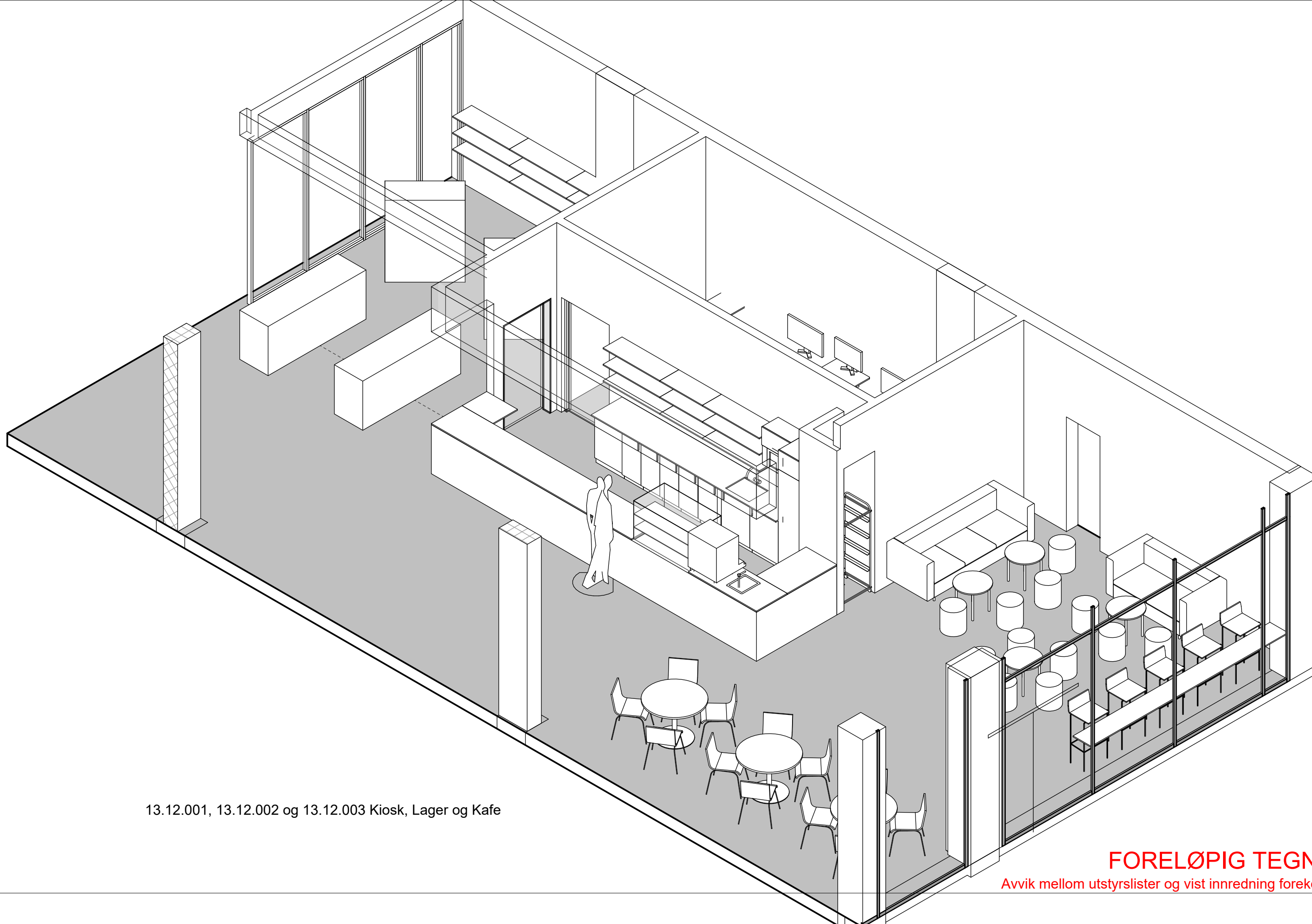
Dato: 09.05.23

Nye Aker

Mål: 1 : 50

13.12.001, 13.12.002 og 13.12.003 - Kiosk, lager og kafé  
 Planutsnitt (1 av 2)





13.12.001, 13.12.002 og 13.12.003 Kiosk, Lager og Kafé

**FORELØPIG TEGNING**  
Avvik mellom utstyrslister og vist innredning forekommer

Dato: 09.05.23

Nye Aker

Mål: 13.12.001, 13.12.002 og 13.12.003. - Kiosk, lager og kafe  
Aksonometri (2 av 2)

1. Fryseskap
2. Kjøleskap
3. Isbitmaskin
4. Oppvaskmaskin
5. Bakkestativ
6. Vask m/søppelbøtte
7. Kjølt arbeidsbenk
  - a. Speedovn på benk
  - b. Kaffetrakter x 2 på benk

8. Displaystativ
9. Skap/hyller etter behov i disklengde  
Mulighet for ekstra søppelhåndtering
10. Vannstasjon
11. Hyllor for servietter, lokk o.l.

- c. Kasse på benk
- d. Kaffekvern på benk
- e. Espressomaskin på benk

Avklaringspunkter til rom

### **13.12.001 KIOSK**

<b>Avklaringen gjelder</b>	
<b>1</b>	Hvem skal drifte kiosken? Er det samme drifter for kafe og kiosk?
<b>2</b>	Skal det være mulig å stenge av kiosken fra vestibylen? Hvilke åpningstider vil kiosken ha i forhold til kafeen.
<b>3</b>	Hva skal selges i kiosken Beskrivelse av produkter vil avdekke hvilke innredning det er behov for.
<b>4</b>	-Er utstyr i rommet tilstrekkelig for å ivareta flyten og funksjonen i rommet?



Avklaringspunkter til rom

## 13.12.002 LAGER, KIOSK

Avklaringen gjelder	
<b>1</b>	Hva skal lagres? Beskrivelse av produkter og utstyr vil avdekke hvilken innredning rommet bør ha.
<b>2</b>	Hvem skal ha tilgang til lageret? Vil påvirke plassering av dør inn til lageret
<b>3</b>	Skal kafeen bruke lageret?

Avklaringspunkter til rom

### 13.12.003 KAFÉ

Avklaringen gjelder	
<b>1</b>	Hvem skal drifte kafeen? Er det samme drifter for kafe og kiosk? Er det samme drifter for kafe og kantine?
<b>2</b>	Skal det produseres enkel mat i kafeen? I såfall, hva skal produseres?
<b>3</b>	Hva skal selges i kafeen? En beskrivelse av dette vil avdekke hvilken innredning som skal inn i kafeen.
<b>4</b>	Er det behov for kjøling og frys for produkter? Kan kafeen ha tilgang til kantineens fasiliteter?
<b>5</b>	Skal det være mulig å stenge av salgsdisken i kafeen?

Avklaringspunkter til rom

## 13.12.022 KAFÉ, SITTEOMRÅDE

Avklaringen gjelder	
1	Variasjon sitteplasser: Skal det være en blanding av sofa, benker eller stoler etc.
2	Avryddingsstasjon: Er det behov for en avryddingstasjon i nærhet?
3	Inntegnet er et forslag til møblering - ser dette greit ut?
4	Hva er gjennomsnittlig antall personer i rommet over to timer? Dimensjoneringsforutsetning mhp limatisering



Avklaringspunkter til rom

### **13.12.005 LAGER, VAREVOGNER**

<b>Avklaringen gjelder</b>	
<b>1</b>	Hva skal oppbevares i dette lageret? Legger til grunn at det er møtemat på vogner/tomme vogner (etter møtemat er tømt) som skal lagres her. Er det behov for kjøling i fbm dette?

Avklaringspunkter til rom

**13.12.006 LAGER, FRYS**

	<b>Avklaringen gjelder</b>
	Er plassering av lageret ok i forhold til flyt. Hva skal lagres her?

Avklaringspunkter til rom

### 13.12.014 LAGER, TØRRMAT

	<b>Avklaringen gjelder</b>
	Vurder plassering av lageret i forhold til flyt. Hva skal lagres her?

Avklaringspunkter til rom

**13.12.020 LAGER, KJØL**

<b>Avklaringen gjelder</b>
----------------------------

Vurder flyt i forhold til plassering av rommet. Hva skal lagres her?
--



Avklaringspunkter til rom

**13.12.007 RENHOLD**

	<b>Avklaringen gjelder</b>
	Er det spesielle krav til utstyr i renholdsrommet?

Avklaringspunkter til rom

**13.12.004 AVFALL**

	Avklaringen gjelder
<b>1</b>	Skal det være kjølt rom? Evt. kjølt ned til 14 grader?